

CAMICI CHIRURGICI SPECIALISTICI IN TNT - STERILI

CAMICI CHIRURGICI SPECIALISTICI

Camici specialistici idrorepellenti e traspiranti per un effetto barriera contro fluidi e batteri

- polsini in cotone 8 cm
- saldatura a ultrasuoni
- chiusura collo con velcro
- 4 cinghie da vita con chiusura interna ed esterna

Pre-piegato

Facile indossabilità

Rinforzo saldato (solo 21015, 21016)

Rinforzo impermeabile e traspirante saldato ad ultrasuoni sulla parte frontale e sulle maniche. Tutti i camici includono due tovaglette di carta assorbente.

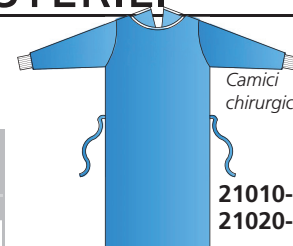
Conformi alle norme UNI EN ISO 13795. Produzione italiana.



21020-21023

ALTA QUALITÀ
50 g/m²

| Codice GIMA | CAMICI CHIRURGICI STERILI | Minimo vendita |
|-------------------------------|----------------------------|----------------|
| CAMICI CHIRURGICI 35 g | | |
| 21010 | Taglia M - lungh. 115 cm | conf. da 30 |
| 21011 | Taglia L - lungh. 130 cm | conf. da 30 |
| 21012 | Taglia XL - lungh. 135 cm | conf. da 30 |
| CAMICI CHIRURGICI 50 g | | |
| 21020 | Taglia M - lungh. 120 cm | conf. da 30 |
| 21021 | Taglia L - lungh. 130 cm | conf. da 30 |
| 21022 | Taglia XL - lungh. 140 cm | conf. da 30 |
| 21023 | Taglia XXL - lungh. 150 cm | conf. da 30 |
| CAMICI RINFORZATI 35 g | | |
| 21015 | Taglia L - lungh. 130 cm | conf. da 30 |
| 21016 | Taglia XL - lungh. 135 cm | conf. da 30 |



Camici chirurgici

21010-12
21020-23



Camici rinforzati

21015-16

CAMICI TNT

CAMICI TNT MONOUSO - verde

Camici in tessuto non tessuto, utilizzabili ogni qualvolta si necessita di comfort e protezione leggera.

Colore: verde scuro

Grammatura: 25 g/m²

Misura unica: 110x136 cm

Con polsini in cotone (solo 26100).

26100



CAMICI POLIETILENE

CAMICI POLIETILENE MONOUSO - verde

Camici chirurgici in polietilene con lacci al collo e alla vita e polsini di cotone.

Prodotti in TNT impermeabile.

Taglia unica: 115x140 cm

Disponibili sterili o non sterili.

Produzione italiana

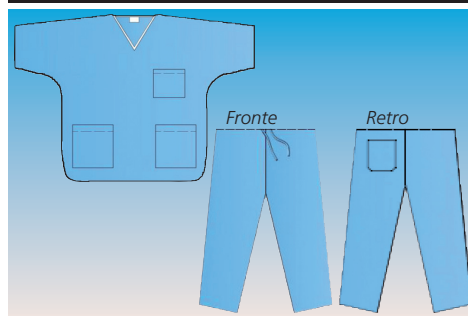


| Codice GIMA | CAMICI TNT MONOUSO | Minimo vendita |
|-------------|------------------------------|-----------------|
| 26099 | Camici monouso - sterili* | conf. da 50 pz. |
| 26100 | Camici monouso - non sterili | conf. da 10 pz. |

*Sterilizzati ETO

| Codice GIMA | CAMICI POLIETILENE MONOUSO | Minimo vendita |
|-------------|----------------------------------|------------------|
| 26092 | Camici polietilene - sterili | conf. da 50 pz. |
| 26093 | Camici polietilene - non sterili | conf. da 100 pz. |

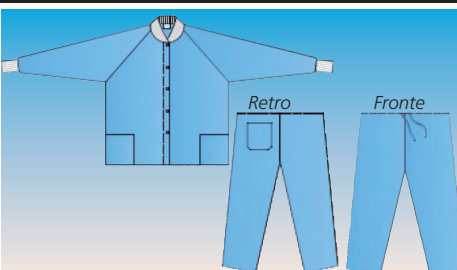
CASACCA, GIUBBINO E PANTALONI IN TNT



- 26076 DIVISA CASACCA+PANTALONI - S
- 26077 DIVISA CASACCA+PANTALONI - M
- 26078 DIVISA CASACCA+PANTALONI - L
- 26079 DIVISA CASACCA+PANTALONI - XL

Minimo vendita: conf. da 50 pezzi - non sterile

Casacca a manica corta, collo a "v" con 3 taschini. Pantaloni con tasca posteriore, chiusura con lacci.

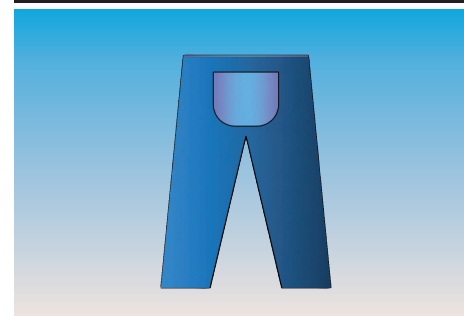


- 26023 GIUBBINO CON BOTTONI - L
- 26024 GIUBBINO CON BOTTONI - XL
- 26027 GIUBBINO E PANTALONI - L
- 26028 GIUBBINO E PANTALONI - XL

Minimo vendita: conf. da 50 pezzi - non sterile

Giubbino a manica lunga, girocollo e polsini in poliestere elasticizzato. Apertura anteriore con bottoni a pressione. 2 tasche anteriori. Pantaloni con lacci e tasche posteriori.

PANTALONI COLONSCOPIA



- 21030 PANTALONI COLONSCOPIA

Minimo vendita: conf. da 50 pezzi - non sterile

Pantaloni colonscopia che si adattano a ogni misura; lunghezza 110 cm. Elastico in vita, apertura posteriore con velcro. Fabbricato in tessuto non tessuto SMS idrorepellente 50g/m².

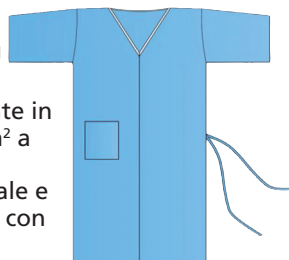
KIT MONOUSO PER VESTIZIONE PAZIENTI/VISITATORI - NON STERILI

- 26017 KIMONO - BLU

- conf. da 100

Kimono coprente in TNT sms 40 g/m² a maniche corte. Apertura frontale e chiusura in vita con lacci.

Taglia unica: lunghezza 115 cm, larghezza 140 cm.



- 26018 KIT VESTIZIONE PAZIENTE - conf. da 25
- Il kit comprende un kimono, una cuffia rotonda con elastico, copriscarpe.



- 26019 KIT VESTIZIONE VISITATORE - conf. da 25
- Comprende un camice visitatore, una cuffia rotonda con elastico, una maschera a tre strati con elastico, copriscarpe in polietilene.